

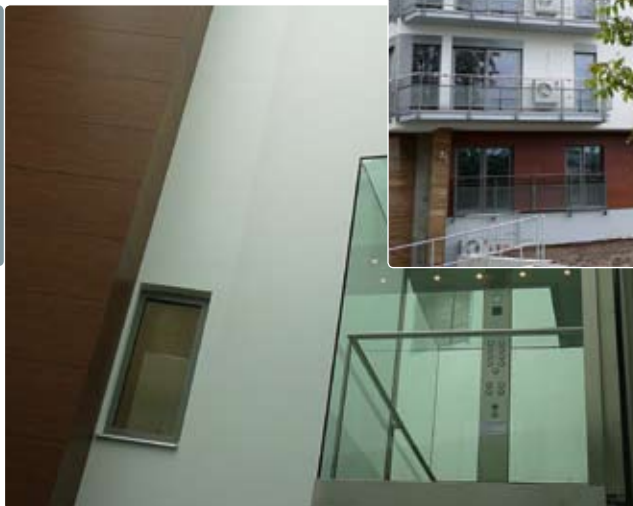
Mit besten Aussichten:  
die Residenz „Anna's Terrassen“ in Brünn.



SCHAFFT BESTE VERBINDUNGEN

Seit Juni 2008 setzt Brünn auf ein neues Wohnbaukonzept: exklusives Baudesign mit integrierten „Aussichtsebenen“ in Form von übergroßen Terrassen. Die Stadtmitte-Residenz „Anna’s Terrassen“ ist das erste Projekt dieser Art. Und wer’s zudem noch verträumt liebt: Ein kleiner See inmitten einer malerischen Parkanlage befindet sich direkt davor. Ungewöhnliche ca. 700 m<sup>2</sup> Terrassenfläche ermöglichen einen einzigartigen Einblick in die Stadt an der Böhmischo-Mährischen Höhe. Ein Blick nach links zur Burg Spielberg beispielsweise oder nach rechts zum Petrov-Dom sind hier natürlich nahe liegend.

AquaDrain T+ für 700 m<sup>2</sup> Terrassenfläche und Watec 3E für 300 m<sup>2</sup> Balkone sowie ARDEX A 828 für 8.000 m<sup>2</sup> perfekte Wandverarbeitung und der Beton-Reparaturmörtel ARDEX B 14 für 1.500 m<sup>2</sup> Außenfassade erfüllten die besonderen Ansprüche an das Material hervorragend.



Ein ausgefallenes Design-Konzept darf auch ruhig einmal außergewöhnliche Anforderungen stellen.

Ausführende Firmen:

SAJ, spol. s r. o., Brünn/Tschechien

60 luxuriös ausgestattete Mietwohnungen inklusive Tiefgaragen und einem Restaurant mit dem berühmtesten Koch der Stadt bieten höchsten Lifestyle. Das verlangt nach bester Qualität in der Ausführung und beim Material. Mit dem geschlossenen Produktsystem von ARDEX konnte das nicht nur gebo- ten, sondern auf allen Ebenen noch übertroffen werden. Darauf legten die Mitarbeiter der Firma SAJ, spol. s r.o. größtes Augenmerk.